

ΠΡΟΕΙΔΟΠΟΙΗΣΗ

- Οι σύντομες οδηγίες χρήσης δεν αντικαθιστούν τις οδηγίες χρήσης του μετρητή γλυκόζης αίματος Accu-Chek Guide. Οι οδηγίες χρήσης περιέχουν σημαντικές οδηγίες χειρισμού και πρόσθετες πληροφορίες.
- Το στυλό τρυπήματος προορίζεται μόνο για προσωπική χρήση.

Συνοπτική περιγραφή



- 1 Οθόνη
- 2 Κουμπί επιστροφής
- 3 Κουμπιά επάνω και κάτω βέλους
- 4 Κουμπί ενεργοποίησης/ρύθμισης/OK
- 5 Σχισμή δοκιμαστικής ταινίας με φως
- 6 Καπάκι μπαταριών
- 7 Θύρα micro USB
- 8 Κουμπί εξαγωγής δοκιμαστικής ταινίας

Ορισμός της γλώσσας και της μορφής ώρας



Ενεργοποιήστε τον μετρητή, πατώντας στιγμιαία **OK**. Εμφανίζεται η οθόνη **Language** (Γλώσσα). Πατήστε **↕** ή **↔** για να επισημάνετε την επιθυμητή γλώσσα. Πατήστε **OK**.

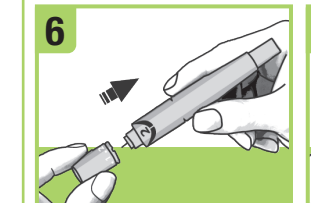


Εμφανίζεται η οθόνη **Μορφή ώρας**. Πατήστε **↕** ή **↔** για να επισημάνετε την επιλογή **12 ώρες** (π.μ./μ.μ.) ή **24 ώρες**. Πατήστε **OK** για να ορίσετε την επιλογή και να επιστρέψετε στο **Κύριο μενού**.

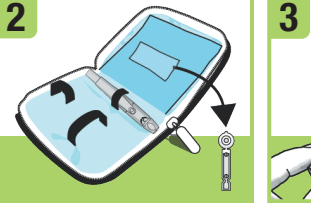
Προετοιμασία του στυλό τρυπήματος



Γνωρίστε το στυλό τρυπήματος Accu-Chek Softclix.



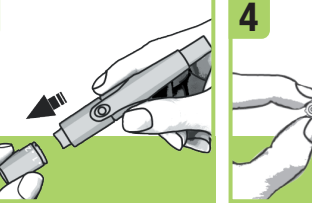
Τοποθετήστε ξανά το καπάκι στο στυλό τρυπήματος. Βεβαιωθείτε ότι η εγκοπή του κατακτιού είναι ευθυγραμμισμένη με την εγκοπή του στυλό τρυπήματος.



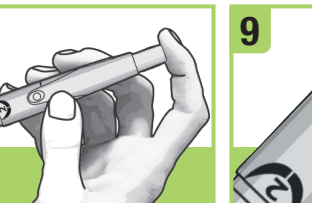
Βγάλτε μια αιχμή από τη συσκευασία που θα βρείτε στη θήκη μεταφοράς.



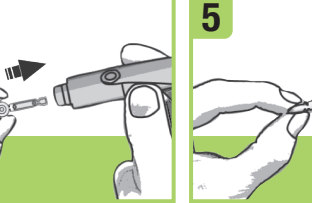
Ρυθμίστε το βάθος τρυπήματος σε ένα ανεκτό επίπεδο τρυπήματος. Ξεκινήστε με το 2. Εάν έχετε πιο σκληρό δέρμα, ξεκινήστε με μεγαλύτερο επίπεδο.



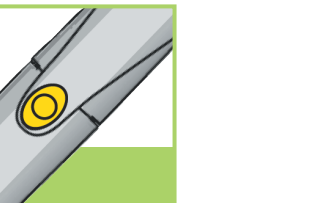
Βγάλτε το καπάκι τραβώντας το προς τα έξω. Μην περιστρέψετε το καπάκι.



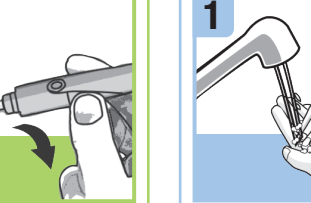
Πιέστε το έμβολο μέχρι να μην προχωράει πλέον, σαν στυλό. Μην πατήσετε το κουμπί «σκανδάλη» όσο πιέζετε το έμβολο. Όταν το στυλό τρυπήματος είναι έτοιμο, το κουμπί «σκανδάλη» γίνεται κίτρινο.



Εισαγάγετε την αιχμή στο στυλό τρυπήματος μέχρι να ακουστεί ένα χαρακτηριστικό «κλικ».

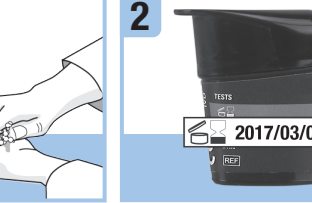


Μην παίρνετε το στυλό τρυπήματος στα χέρια σας μέχρι να είστε έτοιμοι να τρυπήσετε το δάκτυλό σας.

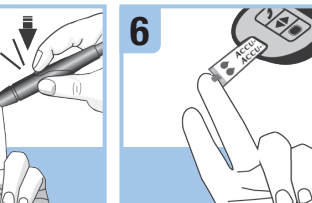


Αφαιρέστε το προστατευτικό καπάκι της αιχμής περιστρέφοντάς το.

Εκτέλεση της μέτρησης γλυκόζης αίματος



Πλύνετε και στεγνώστε τα χέρια σας προτού εκτελέσετε μια μέτρηση γλυκόζης αίματος.



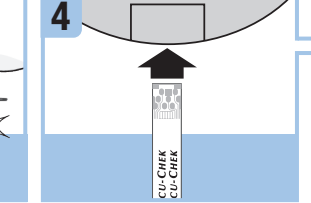
Πατήστε σταθερά το στυλό τρυπήματος στο πλάι της άκρης του δακτύλου σας και πατήστε το κίτρινο κουμπί «σκανδάλη» για να τρυπήσετε το δάκτυλό σας.



Ελέγξτε την ημερομηνία λήξης που αναγράφεται στο δοχείο των δοκιμαστικών ταινιών. Μην χρησιμοποιείτε τις δοκιμαστικές ταινίες, εάν έχει παρέλθει η ημερομηνία λήξης τους.



Ακουμπήστε το **κίτρινο άκρο** της δοκιμαστικής ταινίας στη σαγόνα αίματος. Απομακρύνετε το δάκτυλό σας από τη δοκιμαστική ταινία όταν εμφανιστεί η ένδειξη στην οθόνη **Ανάλυση**. Μην τοποθετείτε το αίμα επάνω στη δοκιμαστική ταινία.



Βγάλτε μια δοκιμαστική ταινία από το δοχείο των δοκιμαστικών ταινιών. Κλείστε καλά το καπάκι.



Εισαγάγετε το μεταλλικό άκρο της δοκιμαστικής ταινίας στον μετρητή.



Το αποτέλεσμα της μέτρησης εμφανίζεται στην οθόνη σε λιγότερο από 4 δευτερόλεπτα.



Ο μετρητής τίθεται σε λειτουργία. Εμφανίζεται η ένδειξη στην οθόνη **Προετοιμασία για μέτρηση**.



Αφαιρέστε το καπάκι του στυλό τρυπήματος. Γυρίστε το έτσι ώστε η αιχμή να είναι στραμμένη προς την αντίθετη κατεύθυνση από εσάς. Σύρετε το σύστημα εξαγωγής αιχμής προς τα έξω για να απελευθερώσετε την αιχμή.

Κατεβάστε τη δωρεάν εφαρμογή διαχείρισης διαβήτη Accu-Chek Connect* από τα:



*Διαθέσιμη για επιλεγμένες κινητές συσκευές.

ΤΕΛΕΥΤΑΙΑ ΕΝΗΜΕΡΩΣΗ: 2016-05

Roche Diabetes Care GmbH
Sandhofer Strasse 116
68305 Mannheim, Germany
www.accu-chek.com



Τα ACCU-CHEK, ACCU-CHEK CONNECT, ACCU-CHEK GUIDE και SOFTCLIX είναι εμπορικά σήματα της Roche.

Τα APPLE, λογότυπο APPLE και APP STORE είναι εμπορικά σήματα της Apple Inc.

Το GOOGLE PLAY είναι εμπορικό σήμα της Google Inc.

© 2017 Roche Diabetes Care
08099219001(01)-0417