

# Hiermit beginnen

## Kurzanleitung



### WARNUNG

- Diese Kurzanleitung ersetzt nicht die Gebrauchsanweisung des Accu-Chek Guide Blutzuckermessgeräts. Die Gebrauchsanweisung enthält wichtige Hinweise zur Handhabung sowie zusätzliche Informationen.
- Die Stechhilfe ist nur für den persönlichen Gebrauch bestimmt.

### Übersicht

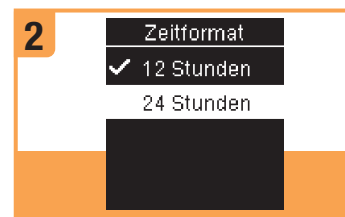


- 1 Display
- 2 Zurück-Taste
- 3 Auf- und Ab-Tasten
- 4 Ein/Aus/Set/OK-Taste
- 5 Beleuchteter Teststreifeneinschub
- 6 Batteriefachdeckel
- 7 Micro-USB-Anschluss
- 8 Teststreifen-Auswerfer

### Einstellen von Sprache und Zeitformat

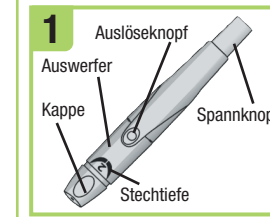


Drücken Sie kurz auf **OK**, um das Messgerät einzuschalten. **Language** (Sprache) erscheint auf dem Display. Drücken Sie auf **↖** oder **↘**, um die gewünschte Sprache auszuwählen. Drücken Sie auf **OK**.

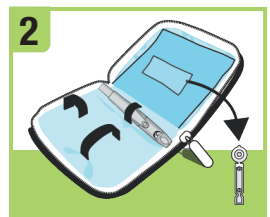


**Zeitformat** erscheint auf dem Display. Drücken Sie auf **↖** oder **↘**, um **12 Stunden (am/pm)** oder **24 Stunden** auszuwählen. Drücken Sie auf **OK**, um die ausgewählte Einstellung zu speichern und anschließend zum **Hauptmenü** zurück-zukehren.

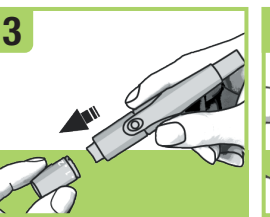
### Vorbereiten der Stechhilfe



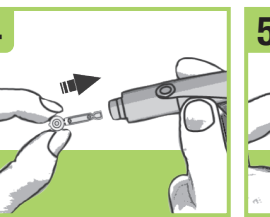
Machen Sie sich mit der Accu-Chek Softclix Stechhilfe vertraut.



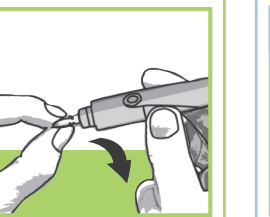
Nehmen Sie eine Lanzette aus ihrem Fach im Etui.



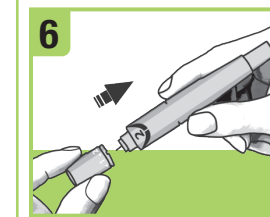
Ziehen Sie die Kappe von der Stechhilfe gerade ab. Drehen Sie die Kappe nicht.



Stecken Sie die Lanzette in die Stechhilfe, bis die Lanzette mit einem Klick einrastet.



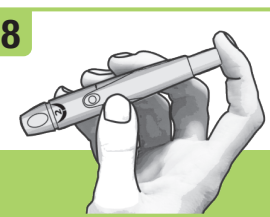
Drehen Sie die Schutzkappe der Lanzette ab.



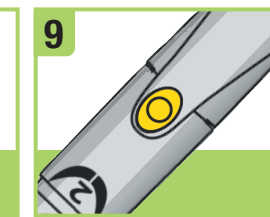
Setzen Sie die Kappe wieder auf die Stechhilfe. Achten Sie darauf, dass die Positionierungs-kerbe in der Kappe auf einer Linie mit der Positionierungslinie auf der Stechhilfe liegt.



Stellen Sie an der Stechhilfe eine für Sie passende Stechtiefe ein. Beginnen Sie mit Stufe 2. Je nach Gewebedicke kann ein höherer Wert erforderlich sein.

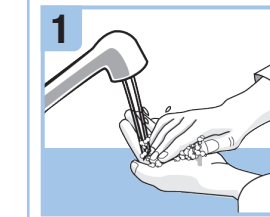


Drücken Sie den Spannkopf bis zum Anschlag, wie bei einem Kugelschreiber. Drücken Sie nicht den Auslöseknopf, solange Sie noch den Spannkopf drücken. Die Stechhilfe kann verwendet werden, wenn in dem Auslöseknopf ein gelbes Feld erscheint.



Verwenden Sie die Stechhilfe erst unmittelbar vor der Blutentnahme.

### Durchführen einer Blutzuckermessung



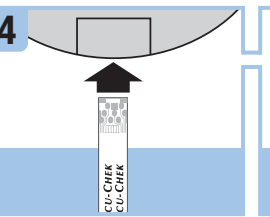
Waschen Sie vor der Blutzuckermessung Ihre Hände und trocknen Sie sie ab.



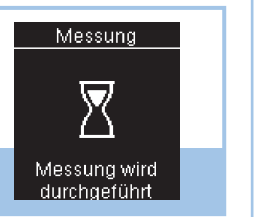
Überprüfen Sie das Haltbarkeitsdatum auf der Teststreifendose. Verwenden Sie keine Teststreifen, deren Haltbarkeitsdatum überschritten ist.



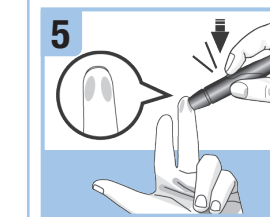
Entnehmen Sie einen Teststreifen aus der Teststreifendose. Verschließen Sie den Deckel wieder fest.



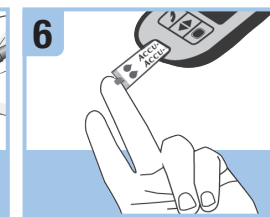
Führen Sie den Teststreifen mit den metallischen Kontakten voran in das Messgerät ein.



Das Messgerät schaltet sich ein. **Messung wird vorbereitet** erscheint auf dem Display.



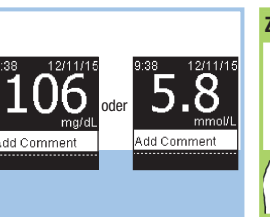
Drücken Sie die Stechhilfe fest gegen die Seite Ihrer Fingerbeere und drücken Sie den gelben Auslöseknopf, bis der Einstich erfolgt.



Berühren Sie mit dem **gelben Rand** des Teststreifens den Blutstropfen. Nehmen Sie Ihren Finger vom Teststreifen weg, sobald **Messung wird durchgeführt** auf dem Display erscheint. Tragen Sie das Blut nicht auf die Oberseite des Teststreifens auf.



**Messung wird durchgeführt**



Der Messwert erscheint nach weniger als 4 Sekunden auf dem Display.



Ziehen Sie die Kappe von der Stechhilfe ab. Halten Sie die Stechhilfe so, dass das untere Ende der Stechhilfe mit der Lanzette von Ihnen wegzeigt. Schieben Sie den Auswerfer nach vorn, um die Lanzette auszuwerfen.

Sie können die kostenlose Accu-Chek Connect Diabetes Management App\* hier herunterladen:



\*Verfügbar für ausgewählte mobile Geräte

LETZTE ÜBERARBEITUNG: 2015-09

Roche Diabetes Care GmbH  
Sandhofer Strasse 116  
68305 Mannheim, Germany  
www.accu-chek.com



ACCU-CHEK, ACCU-CHEK CONNECT, ACCU-CHEK GUIDE und SOFTCLIX sind Marken von Roche.

APPLE, das APPLE Logo und APP STORE sind Marken der Apple Inc. GOOGLE PLAY ist eine Marke von Google Inc.

© 2016 Roche Diabetes Care  
07802994001(01)-0716

