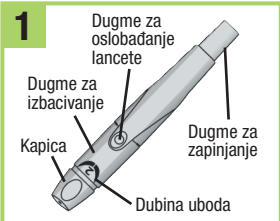


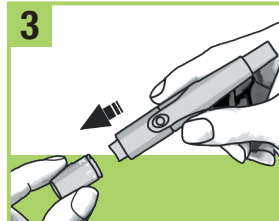
### Präparation av lanceterna



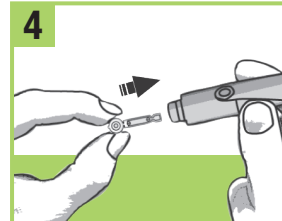
1. Upoznajete se sa Accu-Chek Softclix lancetatom.



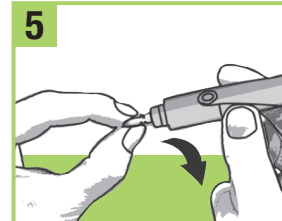
2. Izvadite lancetu iz džepa futrole.



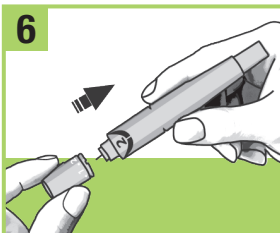
3. Skinite kapicu tako što će te je povući. Nemojte okretati kapicu.



4. Stavite lancetu u lancetar dok ne klikne.



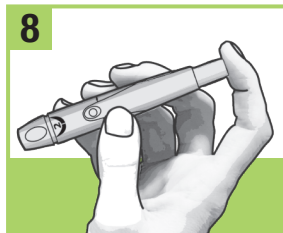
5. Odvrnite zaštitnu kapicu sa lancete.



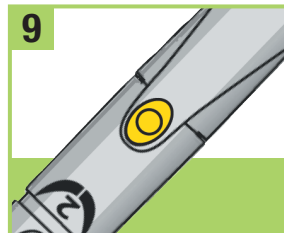
6. Vratite kapicu na lancetar. Usek na kapici mora biti u liniji sa crticom na lancetaru.



7. Podesite dubinu uboda na lancetaru koja Vam najviše odgovara. Počnite sa dubinom 2. Za deblju kožu odaberite veći broj.

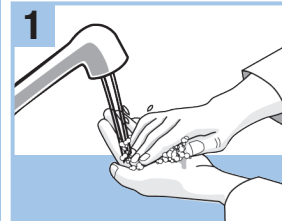


8. Pritisnite dugme za zapinjjanje do kraja, kao kod olovke. Ne pritiskajte dugme za oslobadjanje lanceta dok pritisnete dugme za zapinjjanje lancetara. Dugme za oslobadjanje lanceta požuti kada je lancetar spreman.



9. Ostavite lancetar po strani sve dok niste potpuno spremni za ubod u jagodicu prsta.

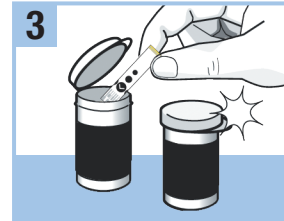
### Postupak merenja glukoze u krvi



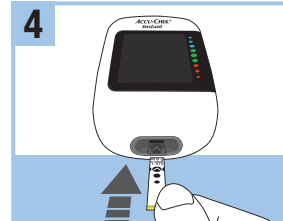
1. Operite ruke toplom vodom i sapunom i temeljno ih osušite.



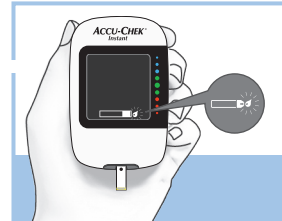
2. Proverite rok upotrebe na kutiji sa test trakama. Ne koristite test trake kojima je istekao rok upotrebe.



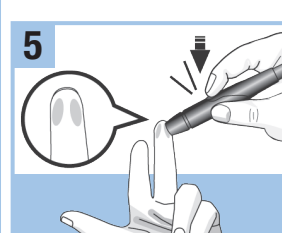
3. Izvadite test traku iz kutije. Dobro zatvorite poklopac.



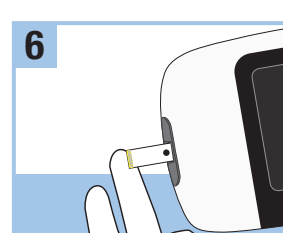
4. Umetnite metalni kraj test trake u aparat. Aparat se uključuje.



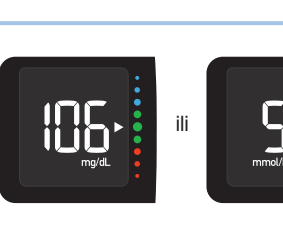
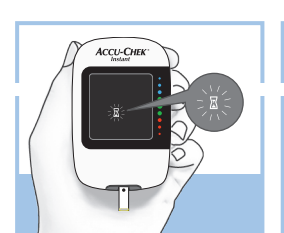
5. Pojavljuje se simbol kapi krvi koji treperi.



6. Prislonite lancetar na jagodicu prsta i pritisnite žuto dugme za oslobadjanje lanceta kako biste načinili ubod.



7. Prislonite **žuti rub** test trake na kap krvi. Uklonite prst sa test trake kada se pojavi simbol pešćanog sata koji treperi. Nemojte nanositi krv na vrh test trake.



8. Za manje od 4 sekundi na ekranu se pojavljuje rezultat merenja.

### Pre nego što završite...



10. Uklonite kapicu lancetara. Okrenite lancetu suprotno od Vas. Izvucite dugme za izbacivanje lanceta kako biste uklonili lancetu.