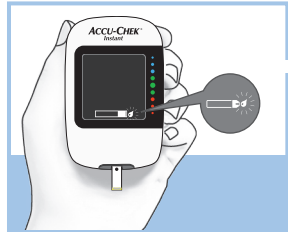
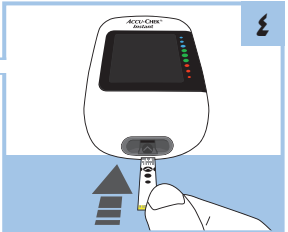


إجراء قياس مستوى السكر في الدم



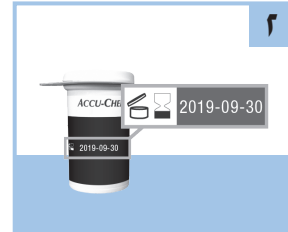
يظهر رمز القطرة الوامض.



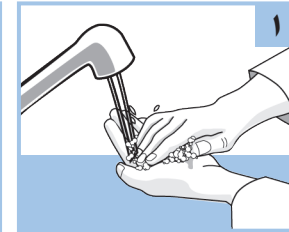
أدخل الطرف المعدني لشريط الاختبار في جهاز القياس. يتم تشغيل جهاز القياس.



أخرج شريط اختبار واحد من علبة شرائط الاختبار. أغلق العلبة بإحكام.



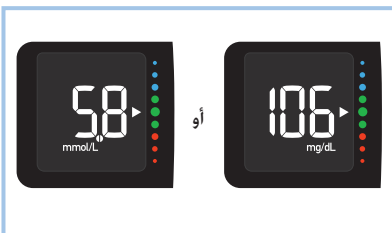
افحص تاريخ صلاحية علبة شرائط الاختبار. لا تستخدم شرائط الاختبار بعد انتهاء تاريخ الصلاحية.



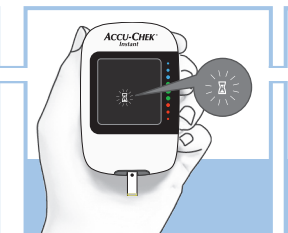
اغسل يديك بالماء الدافئ والصابون ثم جففهما جيدًا.



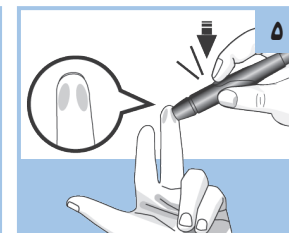
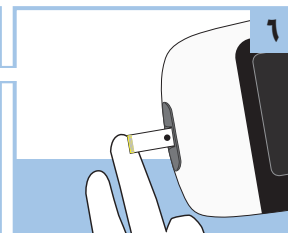
قم بإزالة غطاء قلم الوخز. قم بتوجيه إبرة الوخز بعيدًا عنك. اسحب القاذف للخارج لإخراج إبرة الوخز.



تظهر نتيجة القياس لديك الآن على الشاشة في أقل من ٤ ثوان.

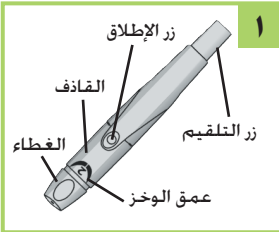


المس الحافة الصفراء لشريط الاختبار بقطرة الدم. أبعاد إصبعك عن شريط الاختبار عندما يظهر رمز الساعة الرملية الوامض. لا تضع الدم على أعلى شريط الاختبار.



اضغط قلم الوخز بإحكام على جانب طرف إصبعك ثم اضغط على زر الإطلاق الأصفر لوخز إصبعك.

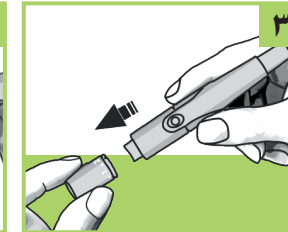
إعداد قلم الوخز



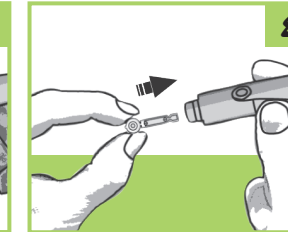
تعرف على قلم وخن Accu-Chek Softclix (أكيو-تشيك سوفت كليكس).



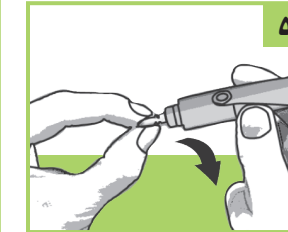
أخرج إبرة وخن من الجيب الموجود في الشنتطة.



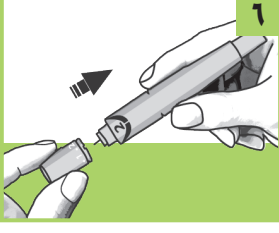
قم بإزالة الغطاء بسحبه في خط مستقيم. لا تقم بلولبة الغطاء.



أدخل إبرة الوخز في قلم الوخز حتى تسمع صوت استقرارها في موضعها.



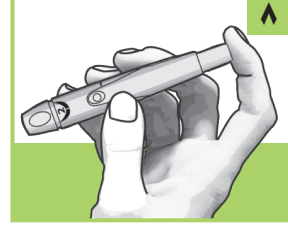
أدر الغطاء الواقي لإبرة الوخز لفتحته.



أرجع الغطاء على قلم الوخز. وفي تلك الأثناء يجب أن يتداخل التجويف الموجود في الغطاء مع المشبك الموجود في قلم الوخز.



اضبط عمق الوخز على مستوى اختراق مريح. ابدأ من ٢ (2). لأنواع الجلد الأكثر سمكًا. قم بزيادة الرقم.



ضع قلم الوخز جانبًا حتى تكون مستعدًا لوخز إصبعك باستخدام قلم الوخز.



اضغط على زر التلقيم للداخل لأقصى مسافة ممكنة. مثل الضغط على قلم. لا تضغط على زر الإطلاق أثناء الضغط على زر التلقيم. يتحول زر الإطلاق إلى اللون الأصفر عندما يكون قلم الوخز في وضع الاستعداد.