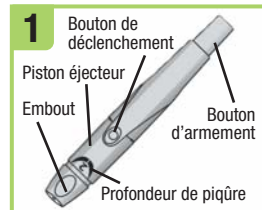


Observera! Denna förkortade snabbguiden ersätter inte produktens bruksanvisning.

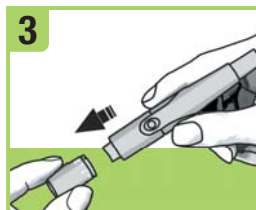
Préparation de l'autopiqueur



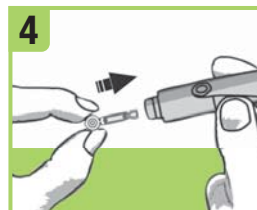
Familiarisez-vous avec le fonctionnement de l'autopiqueur Accu-Chek Softclix.



Sortez une lancette de la poche de la trousse de rangement.



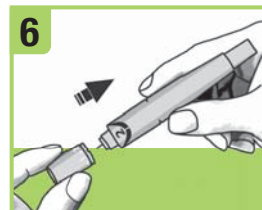
Retirez l'embout en tirant dessus. Ne cherchez pas à visser ou dévisser l'embout.



Insérez la lancette dans l'autopiqueur ; un clic confirme son bon positionnement.



Retirez le capuchon protecteur de la lancette en tournant.



Remplacez l'embout sur l'autopiqueur. Assurez-vous que l'encoche de positionnement de l'embout coïncide avec la partie saillante de l'autopiqueur.



Réglez la profondeur de piqûre de la lancette pour réduire au minimum la sensation d'inconfort éprouvée lors de la piqûre. Commencez sur 2. Pour une peau épaisse, réglez sur un chiffre plus élevé.



Appuyez sur le bouton d'armement jusqu'à la butée, comme sur un stylo à bille par exemple. N'enfoncez pas le bouton de déclenchement tant que vous appuyez sur le bouton d'armement. L'autopiqueur est prêt lorsque le bouton de déclenchement apparaît en jaune.



N'utilisez pas l'autopiqueur avant d'être prêt à piquer l'extrémité de votre doigt.

Réalisation d'une mesure de glycémie



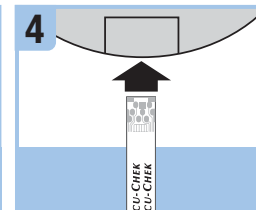
Lavez-vous les mains et essuyez-les avant d'effectuer une mesure de glycémie.



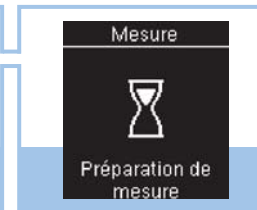
Vérifiez la date de péremption sur le tube de bandelettes réactives. N'utilisez pas de bandelettes réactives périmées.



Retirez une bandelette réactive du tube de bandelettes réactives. Puis refermez-le correctement.



Insérez l'extrémité métallique de la bandelette réactive dans le lecteur.



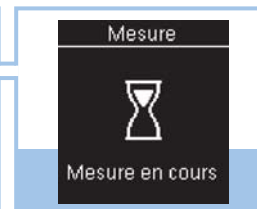
Le lecteur s'allume. **Préparation de mesure** s'affiche à l'écran.



Appuyez fermement l'autopiqueur sur le côté de l'extrémité du doigt et enfoncez le bouton de déclenchement jaune afin de ponctionner le doigt.



Mettez la goutte de sang obtenue en contact avec l'**extrémité jaune** de la bandelette réactive. Retirez votre doigt de la bandelette réactive lorsque **Mesure en cours** s'affiche à l'écran. Ne déposez pas de sang sur le dessus de la bandelette réactive.



Le résultat glycémique s'affiche à l'écran en moins de 4 secondes.



Retirez l'embout de l'autopiqueur. Pointez l'extrémité de la lancette vers l'extérieur. Faites glisser le piston éjecteur vers l'avant pour libérer la lancette.