

إجراء قياس مستوى السكر في الدم



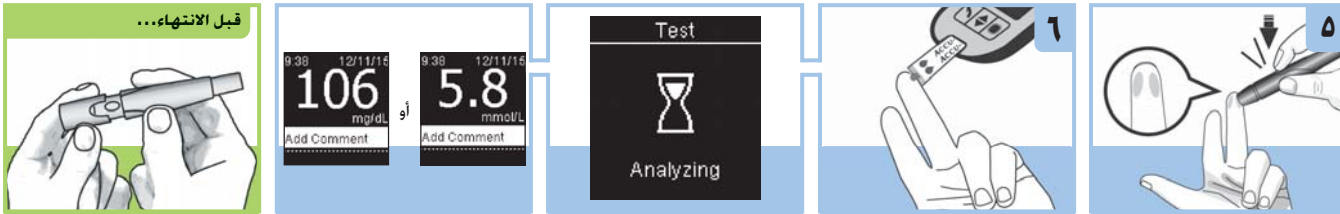
يتم تشغيل جهاز القياس. تظهر الرسالة **Preparing to test** (يتم الاستعداد للاختبار).

أدخل الطرف المعدني لشريط الاختبار في جهاز القياس.

أخرج شريط اختبار واحد من علبة شرائط الاختبار. أغلق العلبة بإحكام.

افحص تاريخ صلاحية علبة شرائط الاختبار. لا تستخدم شرائط الاختبار بعد انتهاء تاريخ الصلاحية.

اغسل يديك وجفهما قبل إجراء قياس مستوى السكر في الدم.



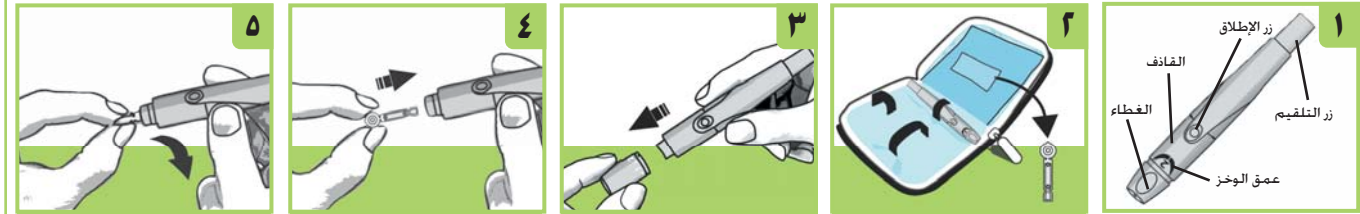
قم بإزالة غطاء قلم الوخز. قم بتوجيه إبرة الوخز بعيداً عنك. اسحب القاذف للخارج لإخراج إبرة الوخز.

تظهر نتيجة القياس لديك الآن على شاشة العرض في أقل من 4 ثوان.

المس الحافة الصفراء لشريط الاختبار بقطرة الدم. ابعدها عن شريط الاختبار عندما تظهر رسالة **Analyzing** (يتم التحليل). لا تضع الدم على أعلى شريط الاختبار.

اضغط قلم الوخز بإحكام على جانب طرف إصبعك ثم اضغط على زر الإطلاق الأصفر لوخز إصبعك.

إعداد قلم الوخز



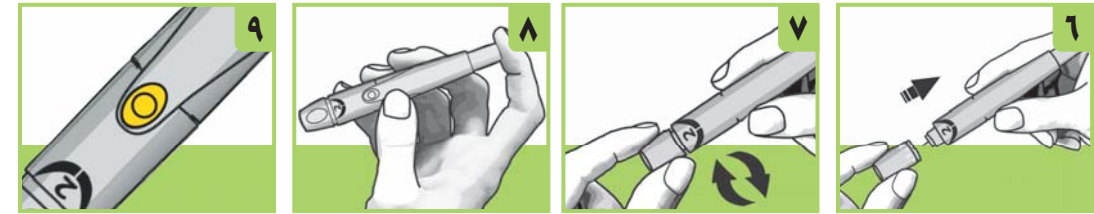
أدر الغطاء الواقي لإبرة الوخز لفتحها.

أدخل إبرة الوخز في قلم الوخز حتى تسمع صوت استقرارها في موضعها.

قم بإزالة الغطاء بسحبه في خط مستقيم. لا تقم بلولبة الغطاء.

أخرج إبرة وخز من الجيب الموجود في الشنطة.

تعرف على قلم وخز Accu-Chek Softclix (أكيو-تشيك سوفت كليكس).



ضع قلم الوخز جانباً حتى تكون مستعداً لوخز إصبعك باستخدام قلم الوخز.

اضغط على زر التلقيم للداخل لأقصى مسافة ممكنة. مثل الضغط على قلم. لا تضغط على زر الإطلاق أثناء الضغط على زر التلقيم. يتحول زر الإطلاق إلى اللون الأصفر عندما يكون قلم الوخز في وضع الاستعداد.

اضبط عمق الوخز على مستوى اختراق مريح. ابدأ من 2 (2). لأنواع الجلد الأكثر سمكاً. قم بزيادة الرقم.

أرفع الغطاء على قلم الوخز. وفي تلك الأثناء يجب أن يتداخل التجويف الموجود في الغطاء مع المنشيب الموجود في قلم الوخز.