

آزمایش قند خون



پس از ظاهر شدن نماد قطره چشمکزن، با استفاده از دستگاه لانسست انگشت را سوراخ کنید.

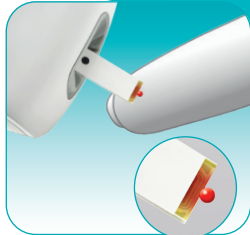
برای مشاهده دستورالعمل‌های دستگاه لانسست به پشت صفحه مراجعه نمایید.



همیشه قبل از آغاز آزمایش، دست‌های خود را با آب گرم و صابون بشویید و کاملاً خشک کنید. پس از وارد کردن نوار در دستگاه اندازه‌گیری، دستگاه روشن می‌شود. باید انتهای فلزی نوار وارد دستگاه شود.



نتیجه آزمایش در کمتر از ۴ ثانیه روی نمایشگر نمایش داده می‌شود. پیکان روی نمایشگر نشان می‌دهد که نتیجه شما بالاتر، در محدوده یا پایین‌تر از محدوده مورد نظر است. می‌توان محدوده مورد نظر را متناسب با اهداف درمانی شما شخصی‌سازی کرد.



یک قطره خون روی لبه زرد رنگ نوار آزمایش قرار دهید. پس از ظاهر شدن نماد ساعت شنی چشمکزن روی صفحه، انگشت خود را از روی نوار آزمایش بردارید.



دکمه پیمایش در دستگاه اندازه‌گیری

نشانیگر محدوده مورد نظر

دکمه پیمایش در دستگاه اندازه‌گیری

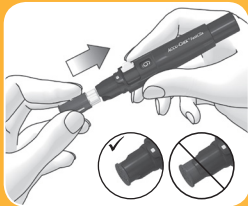
دکمه بیرون‌انداز نوار

درگاه نوار

نوار آزمایش



استفاده از دستگاه لانست FastClix



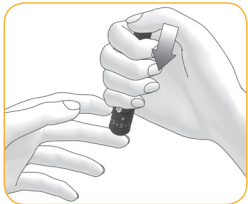
یک مخزن لانست جدید را - از انتهای سفید رنگ آن - داخل دستگاه قرار دهید.



درپوش دستگاه لانست را بردارید.



قبل از خون‌گیری، دست‌های خود را با آب گرم و صابون بشویید. با دقت دست‌هایتان را خشک کنید.

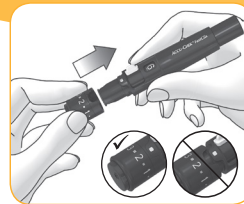


دستگاه لانست را در نقطه‌ای که می‌خواهید سوراخ کنید، محکم فشار دهید. دکمه آزادسازی را به‌صورت کامل فشار دهید، سوزن آزاد می‌شود و پوست را سوراخ می‌کند.

پس از خون‌گیری، فوراً آزمایش قند خون را انجام دهید.



درپوش را بچرخانید تا زمانی که خط نفوذ مورد نظر در راستای نشانگر قرار بگیرد.



مخزن لانست زمانی به شکل صحیح وارد شده است که کل مخزن داخل دستگاه لانست قرار گرفته و فقط لبه خارجی آن از جلوی دستگاه بیرون زده باشد. درپوش را تعویض کنید.

دکمه کشش



هر مخزن لانست شامل ۶ سوزن است

مخزن لانست

درپوش قابل چرخش با ۱۱ عمق نفوذ



ACCU-CHEK INSTANT، FASTCLIX نام‌های تجاری
© 2021 Roche Diabetes Care هستند. Roche Diabetes Care

www.accu-chek.com | Roche Diabetes Care GmbH
| Sandhofer Straße 116 | D-68305 Mannheim