

اختبار مستوى سكر الدم



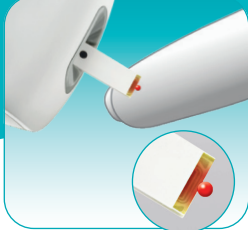
عند ظهور رمز قفطرة وامض، قم بوخز
إصبعك باستخدام قلم الوخز.
انظر الحجة المعاكسة لمعرفة تعليمات الوخز.



اغسل يديك دائماً بمياه دافئة وصابون وجفها
تماماً قبل بدء الاختبار. يعمل جهاز قياس مستوى
السكر في الدم عند إدخال شريط الاختبار في جهاز
القياس. تدخل النهاية المعدنية لشريط الاختبار
داخل جهاز القياس.



تظهر نتيجة القياس لديك الآن على شاشة
العرض في أقل من 4 ثوان. يوضح المسم
ما إذا كانت نتيجة القياس أعلى من النطاق
المستهدف، أو ضمنه، أو أقل منه. يمكن
تخصيص النطاق المستهدف ليتناسب مع
أهداف المعالجة الشخصية.



المس الحافة الصفراء لشريط الاختبار بقطرة
الدم. أبعد إصبعك عن شريط الاختبار عندما
يظهر رمز الساعة الرملية على الشاشة.



زر التنقل عبر جهاز قياس مستوى السكر في الدم

مؤشر النطاق المستهدف

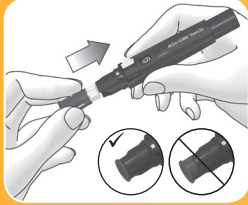
زر قاذف شريط الاختبار

منفذ شريط

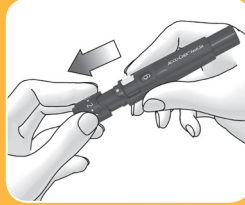
شريط الاختبار



استخدام قلم الوخز FastClix



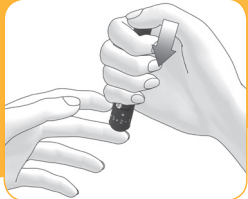
ادخل أسطوانة إبر وخز جديدة - الطرف الأبيض أولاً - داخل قلم الوخز.



أزل الغطاء من قلم الوخز.



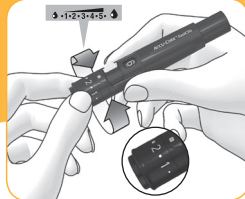
اغسل يديك بمياه دافئة وصابون قبل سحب عينة الدم. جفف يديك تمامًا.



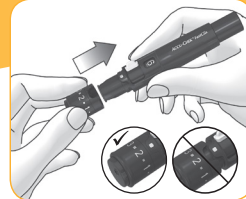
اضغط قلم الوخز بإحكام على موضع الوخز المحدد.

اضغط على زر الإطلاق إلى الأسفل تمامًا، وستخرج إبرة الوخز وتدخل إلى الجلد.

قم بإجراء اختبار مستوى سكر الدم فورًا بعد سحب عينة الدم.



قم بلف الغطاء حتى محاذاة عمق الوخز المطلوب مع المؤشر.



يتم إدخال أسطوانة إبر الوخز بطريقة صحيحة عندما تكون داخل قلم الوخز تمامًا، وتكون حافة التخطيط فقط بارزة من قلم الوخز من الجهة الأمامية. أعد تركيب الغطاء.

زر الشد



تحتوي كل أسطوانة من أسطوانات إبر الوخز على ٦ إبر وخز

أسطوانة إبر الوخز

غطاء قابل للتدوير بـ ١١ عمقًا للوخز



ACCU-CHEK INSTANT و ACCU-CHEK FASTCLIX هي علامات تجارية لشركة Roche Diabetes Care © ٢٠٢١ | Roche Diabetes Care GmbH

www.accu-chek.com | Roche Diabetes Care GmbH
| Sandhofer Straße 116 | D-68305 Mannheim